

Lyftögleskruv DIN 580

Produktinformation



Ögleskruvarna är avsedda för permanenta fästen på utrustningar som motorer, kontrollskåp, växellådor etc.

För temporära lyft rekommenderar standarden DIN 580 / DIN 582 att en större storlek används!

[... Read more](#)

Material: Stål C - 15E eller likvärdigt.

Märkning: Enligt standard, CE-märkning, CE

Arbetstemperatur: -20 till +200°C

Ytbehandling: Förzinkade

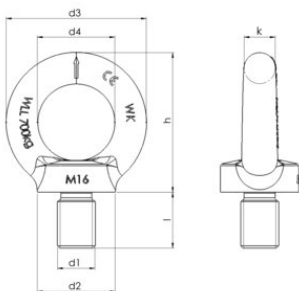
Standard: DIN 580

Varning: Lyftöglorna ska skruvas hårt mot underlaget. När två lyftöglor används ska deras inbördes läge vara sådant att öglorna ligger i samma linje. Större vinkel mellan lyftstropparna än 90° får inte förekomma. Lyftöglor får ej monteras mot ett plan som väsentligt avviker från ett plan vinkelrätt mot lyftriktningen.

Säkerhetsfaktor: 6:1

Lyftögleskruv DIN 580

Ritning & mått



Lyfttabell

| Art.nr | Max last (WLL) ton | Gänga | d1 mm | d2 mm | d3 mm | d4 mm | h mm | k mm | l mm | Vikt kg/100st |
|--------------|-----------------------|-------|-------|-------|-------|-------|------|------|------|------------------|
| 421100010080 | 0,14 | M8 | M8 | 20 | 36 | 20 | 36 | 8 | 13 | 6 |
| 421100020080 | 0,23 | M10 | M10 | 25 | 45 | 25 | 45 | 10 | 17 | 11 |
| 421100070080 | 0,7 | M16 | M16 | 35 | 63 | 35 | 62 | 14 | 27 | 28 |
| 421100120080 | 1,2 | M20 | M20 | 40 | 72 | 40 | 71 | 16 | 30 | 44 |
| 421100460080 | 4,6 | M36 | M36 | 75 | 126 | 70 | 128 | 28 | 54 | 265 |
| 421100630080 | 6,3 | M42 | M42 | 85 | 144 | 80 | 147 | 32 | 63 | 403 |
| 421100860080 | 8,6 | M48 | M48 | 100 | 166 | 90 | 168 | 38 | 68 | 638 |

Lyftögleskruv DIN 580

| Gänga | □ | □ |
|-------|-----------|-------|
| | WLL (ton) | |
| M8 | 0.14 | 0.095 |
| M10 | 0.23 | 0.17 |
| M12 | 0.34 | 0.24 |
| M16 | 0.7 | 0.5 |
| M20 | 1.2 | 0.83 |
| M24 | 1.8 | 1.27 |
| M30 | 3.2 | 2.6 |
| M36 | 4.6 | 3.7 |
| M42 | 6.3 | 5 |
| M48 | 8.6 | 6.1 |