

## Lyftöglemutter POWERTEX LP582



### Produktinformation

Powertex LP582 lyftöglemutter är den enklaste och mest grundläggande produkten i vårt sortiment av lyftöglor. Den är designad för att permanent fästa utrustning såsom motorer, styrskep och växellådor. Denna lyftögla säkerställer pålitlig prestanda och säkerhet i dina operationer, men har också vissa begränsningar. Eftersom det är en fast lyftögla rekommenderar vi den främst för raka, enkla lyft. Lyftöglan ska skruvas fast ordentligt i strukturen eller lasten.

#### Tillåtna lastningsriktningar:

- Rakt (max WLL)
- Sidledes (inte vinkelrätt mot öglan)
- Kontrollera WLL-tabellen för korrekt WLL-reduktion vid sidolastning

#### Produktfunktioner:

- **Hållbar ytbehandling:** elektrogalvaniserad (Krom 6-fri)
- **Överensstämmelse med standard:** tillverkad för att uppfylla testkraven enligt DIN582, vilket säkerställer hög säkerhet och kvalitetsstandarder.
- **Pålitlig:** designad med en säkerhetsfaktor på 6:1 i de avsedda lastningsriktningarna, vilket ger en säker lyftupplevelse.
- **Kvalitetssäkring:** prover testas med belastning i fabriken för att säkerställa hög tillförlitlighet.
- **Full spårbarhet:** varje komponent är märkt med PX-varumärket, WLL, CE-märkning, storlek, material (C15E) och en spårbarhetskod, vilket säkerställer spårbarhet till produktionsbatch och råmaterial.
- **WLL-indikation:** LP582 är märkt med WLL (rak lastning 0°) och en pil som visar den motsvarande lastningsriktningen. WLL-tabellen ger ett tillämpligt WLL för andra lastningsriktningar.
- **Ofarlig:** Krom 6-fri, vilket uppfyller miljösäkerhetsstandarder.
- **Inkluderade certifikat:** varje låda inkluderar ett POWERTEX 2.2-certifikat och en överensstämmelseförklaring som bekräftar överensstämmelse med EC- och UK-regler.
- **Bred temperaturintervall:** tillåts användas mellan -20°C till +200°C utan WLL-reduktion.
- **Max last(WLL):** 0.075 - 4.6 ton
- **Min. brottlast:** 0.45 - 27.6 ton
- **Gänga:** M6 - M36
- 

**Material:** Kolstål C15E

**Märkning:** Enligt standard, CE-märkning, PX, Material, WLL, Nominal size, Batch number, Arrow indicating the axial direction

**Arbetstemperatur:** -20°C upp till +200°C

**Ytbehandling:** Elektrogalvaniserad

**Standard:** DIN 582

**Anmärkning:** Lyftöglorna ska skruvas fast mot ytan. Minska WLL när du inte lastar rakt (se tabell).

**Säkerhetsfaktor:** 6:1

Art.nr	Benämning	Max last (WLL) ton	Min brottkraft kN	Gänga mm	d1 mm	d2 mm	d3 mm	d4 mm	h mm	k mm	Vikt kg	Ca. levtid (arbetsdagar)
421100751282	LP582-M6	0,075	4,4	M6	M6	20	36	20	36	8	0,05	5
421100011280	LP582-M8	0,14	8,2	M8	M8	20	36	20	36	8	0,05	5
421100021280	LP582-M10	0,23	13,5	M10	M10	25	45	25	45	10	0,09	5
421100031280	LP582-M12	0,34	20	M12	M12	30	54	30	53	12	0,16	5
421100051280	LP582-M14	0,49	28,8	M14	M14	35	63	35	62	14	0,24	10
421100071280	LP582-M16	0,7	41,2	M16	M16	35	63	35	62	14	0,25	5
421100121280	LP582-M20	1,2	70,6	M20	M20	40	72	40	71	16	0,36	5
421100181280	LP582-M24	1,8	106	M24	M24	50	90	50	90	20	0,72	5
421100321280	LP582-M30	3,2	189	M30	M30	65	108	60	109	24	1,4	5
421100461280	LP582-M36	4,6	271	M36	M36	75	126	70	128	28	2	5

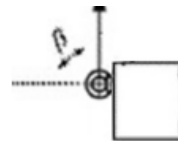
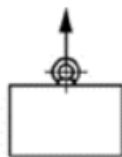
## Lyfttabell

## Belastningstabell LP580 & LP582

Working temperature -20° upp till +200°C utan reducering av WLL.  
Obs: Den angivna arbetsbelastningsgränsen gäller för en lyftpunkt.

## WLL chart

**Belastning**



**Lastvinkel**

0°

0 - 45°

45-60°

90°-135°

**Lastfaktor**

1

0,7

0,5

0,5

**Modell**

Max last / WLL (t)

Modell	0°	0 - 45°	45-60°	90°-135°
M6	0.075	0.055	0.038	0.038
M8	0.14	0.10	0.07	0.07
M10	0.23	0.17	0.12	0.12
M12	0.34	0.24	0.17	0.17
M14	0.49	0.35	0.25	0.25
M16	0.70	0.50	0.35	0.35
M18	0.85	0.60	0.43	0.43
M20	1.20	0.86	0.60	0.60
M22	1.40	1.00	0.70	0.70
M24	1.80	1.29	0.90	0.90
M27	2.10	1.50	1.05	1.05
M30	3.20	2.30	1.60	1.60
M33	3.20	2.30	1.60	1.60
M36	4.60	3.30	2.30	2.30
M39	4.60	3.30	2.30	2.30
M42	6.30	4.50	3.15	3.15
M45	6.30	4.50	3.15	3.15
M48	8.60	6.10	4.30	4.30
M52	8.60	6.10	4.30	4.30
M56	11.50	8.20	5.75	5.75
M64	16	11.0	8.00	8.00

## Ritning & mått

