

Riggschackel CS POWERTEX (med gaffelkoppling)

Produktinformation



POWERTEX Riggschackel CS med integrerad gaffelkoppling ingår i Powertex G10 sortiment av kättingkomponenter. Riggschackeln är en praktisk schackel som kan fästas direkt på kättingen. Den erbjuder en lågbyggd och kostnadseffektiv lösning genom att ersätta den traditionella kombinationen av koppling, länk och schackel i situationer där sammansättningen förblir ansluten till lasten under längre perioder. Den lastbärande pinnen säkras med en mutter och en saxpinne.

Finns tillgänglig för kätting från 8 mm upp till 16 mm och med WLL från 2,5 ton upp till 10 ton.

Fördelar med Powertex sortiment i klass 10:

- 25% högre kapacitet jämfört med traditionella komponenter i klass 8.
- Alla POWERTEX G10-komponenter är pulvermålade i lysande rött.
- Multifunktionella huvudlänkar och komponenter ingår i sortimentet för att möjliggöra snabb och kostnadseffektiv montering av kättingredskap.
- Komponenterna uppfyller EN 1677 del 1/2/3/4 +25% WLL.
- Varje smidd komponent testas för sprickdetektering, och prover genomgår provbelastningstester.
- Varje komponent typgodkänns i fabriken och är utmattningsklassad till 20,000 cykler vid 1.5 gånger WLL.
- Full spårbarhet genom batchnummer.
- Reservdelar finns tillgängliga.
- Alla komponenter är fria från krom 6.
- POWERTEX 2.2-certifikat medföljer varje låda med komponenter.
- Komponenterna kan även användas med Klass 8-kätting enligt EN 818-2. I sådana fall måste kättingslingan klassas som Klass 8 i enlighet med EN 818-4.
- **Max last(WLL):** 2.5 - 10 ton
- **EWL:** 60.2 - 113.8 mm

[... Read more](#)

Märkning: Enligt standard, POWERTEX + Model (CS-8-10) + spårbarhetskod

Arbetstemperatur: -40 °C upp till +200 °C utan reduktion av WLL.

Ytbehandling: Pulverlackerad i lysande rött.

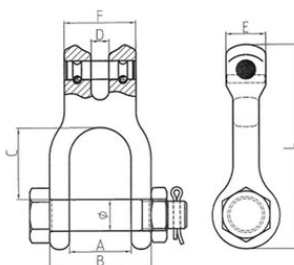
Standard: EN 1677-1 (+ 25% WLL), AS 3776

Säkerhetsfaktor: 4:1

Klass: 10

Riggschackel CS POWERTEX (med gaffelkoppling)

Ritning & mått



Lyfttabell

Art.nr	Benämning	Chain diameter mm	Max last (WLL) ton	EWL mm	Amm mm	B mm	C mm	Dmm mm	E mm	F mm	L mm	Ø mm mm	Vikt kg
402500250190	CS-8-10	8	2,5	60,2	31	51	36,3	9	20	36	103	16	0,5
402500400190	CS-10-10	10	4	78	34	62	48	12,5	25	46,5	131	20	0,9
402500670190	CS-13-10	13	6,7	98	49	83	64	15	31	59	160	22	1,5
402501000190	CS-16-10	16	10	113,8	58	95	69,5	19	40	70	190	28,5	2,6