

Svängblock

Produktinformation



Svängblock är en trissa avsedd för allmänna drag- och lyftapplikationer med stållinor eller tågvirke. De öppningsbara sidoplåtarna gör det möjligt att lägga i linan utan att behöva trä det, vilket ger en effektiv och snabb uppsättning vid temporära eller föränderliga riggningslösningar. Lämplig för manuell hantering, positionering och omdirigering av laster. Rostfri axel. KSW3-N är försett med försänkt smörjnippel i axeln

Bäst lämpad för:

- Allmänna dragarbeten och omdirigering av stållinor eller tågvirke
- Applikationer där snabb montering och demontering av stållinor eller tågvirke krävs

Produktfördelar:

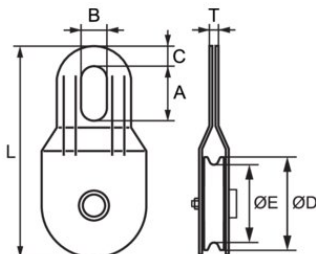
- Öppningsbara sidoplåtar möjliggör snabb iläggning av stållinor eller tågvirke utan omträdning
- Kompatibel med både stållinor och tågvirke för flexibel användning
- Ovalt öga som möjliggör anslutning till krokar, schacklar eller andra infästningar
- Enkel mekanisk konstruktion som ger driftsäker funktion i krävande ^{fältmiljöer} ... [Read more](#)

Material: Sidoplåtar av konstruktionsstål, skiva av polyamid, rostfri axel.

Ytbehandling: Sidoplåtar varmförzinkade.

Svängblock

Ritning & mått



Lyfttabell

Art.nr	Brottlast ton	Lindiameter mm	A mm	B mm	C mm	D mm	E mm	L mm	T mm	Vikt kg
494101500010	1	15	48	24	22	80	70	190	11	1
494101800010	2	18	56	28	31	110	100	255	11	1,9
494102800010	3	28	60	42	31	150	140	350	14	4