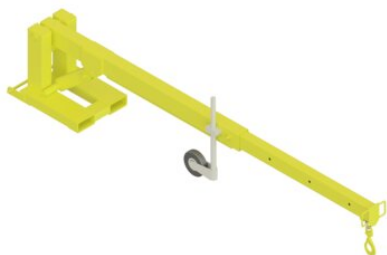


## Truckarm

### Produktinformation



### CERTEX

**Allmänt:** Med truckarmen kopplad till gaffeltrucken fås ett lyfthjälpmedel som når både längre och högre med möjlighet till transport av gods som annars skulle kräva mobilkran. Man når även över hinder som staket och liknande.

**Utförande:** Teleskopiskt utdragbar arm för lyftläge 6-10. Armen kan vinklas i intervall om 15 grader, upp till 45 grader. Försedd med uppdragbart och demonterbart stödhjul. Levereras komplett med schackel och lekande säkerhetskrok enligt tabell.

Truckarmen låses bakom gaffelböjarna med genomgående låsaxel.

**Provning:** 2 x max last enligt SS-EN 131 55

[... Read more](#)

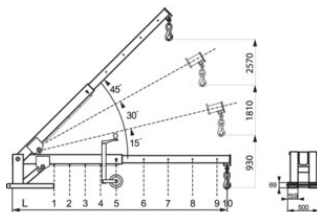
**Märkning:** Enligt maskindirektivet 2006/42/EG + belastningstabell

**Ytbehandling:** Gul skyddslackering RAL 1003, annan ytbehandling offereras.

**Varning:** För att kunna utnyttja truckarmens kapacitet fullt ut enligt ovanstående tabell förutsätts att den kopplas till en truck med en klassad lyftförmåga av minst 5 ton 600 mm ut på gafflarna. Om en mindre truck används måste lasttabellen reduceras motsvarande. Denna beräkning och ommärkning av lastskylten utför vi mot beställning.

## Truckarm

### Ritning & mått



### Lyfttabell

| Art.nr    | Benämning | Max last (WLL)<br>ton | Krok nr  | Gaffeldimension<br>mm | Vikt<br>kg |
|-----------|-----------|-----------------------|----------|-----------------------|------------|
| 622169139 | 6913      | 3                     | X-027-10 | 155x60 - 125x50       | 215        |