

## Ögleterminal Talurit® STTE

### Produktinformation



Ögleterminaler tillverkade i högkvalitativt kolstål, lämpligt för kallbearbetning. Terminalerna har ett stort användningsområde, från staglinor till kranapplikationer. Sortimentet innefattar olika typer av terminaler som passar för många typer av linor, även höghållfasta premiumlinor.

STTE-terminalerna är testade och lever upp till kraven i EN 13411-8.

... [Read more](#)

**Egenskaper:** Maximal ställinnekvalitet 2160 N/mm<sup>2</sup>.

**Material:** Kolstål, lämpligt för kallbearbetning.

**Märkning:** Enligt standard

**Arbetstemperatur:** -40°C till 150°C.

**Ytbehandling:** Blank.

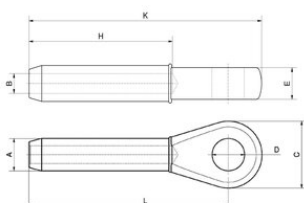
**Standard:** EN 13411-8

**Anmärkning:** Se tillverkarens produktdatablad under "Dokument" för vägledning i val av dimension.

**Varning:** Gängade terminaler rekommenderas inte för användning med fiberkärna.

## Ögleterminal Talurit® STTE

### Ritning & mått



### Lyfttabell

Art.nr	Lindiameter mm	Storlek	Amm mm	B mm	C mm	Dmm mm	E mm	H, mm	Kmm mm	L mm	Vikt kg
1207STTE14	5.8-6.7	1/4	12,6	6,9	38,1	19,1	12,7	54	111,1	88,9	0,2
1207STTE516	6.8-8.3	5/16	19,6	8,6	42,9	22,2	17,5	81	139,7	114,3	0,3
1207STTE38	8.4-10	3/8	19,6	10,3	42,9	22,2	17,5	81	139,7	114,3	0,3
1207STTE716	10.1-11.7	7/16	24,9	12,3	50,8	27	22,2	108	176,2	146,1	0,7
1207STTE12	11.8-13.3	1/2	24,9	13,9	50,8	27	22,4	108	176,2	146,1	0,6
1207STTE916	13.4-15	9/16	31,9	15,5	63,5	31,8	28,6	134,9	222,3	184,2	1,3
1207STTE58	15.1-16.7	5/8	31,9	17,1	63,5	31,8	28,6	134,9	222,3	184,2	1,3
1207STTE34	16.8-19.8	3/4	39,2	20,2	76,2	36,5	33,3	161,9	263,5	219,1	2,3
1207STTE78	19.9-23.3	7/8	43,2	23,8	88,9	42,9	38,1	188,9	308	257,2	3,4
1207STTE1	23.4-26.6	1	50,2	27	101,6	52,4	44,5	215,9	349,3	292,1	5,1
1207STTE118	26.7-29.8	1-1/8	57	30,2	114,3	58,8	50,8	242,9	387,4	323,9	7,3
1207STTE114	29.9-33.3	1-1/4	64,1	33,7	127	65,1	57,2	269,9	438,2	365,1	10,3
1207STTE138	33.4-36.5	1-3/8	71,1	36,9	133,4	65,1	57,2	296,9	479,4	400,1	13,2
1207STTE112	36.6-39.7	1-1/2	78,1	40,1	139,7	71,5	63,5	323,9	517,5	431,8	17
1207STTE134	39.8-46.7	1-3/4	86	47,2	171,5	90,5	76,2	377,8	609,6	508	25,3
1207STTE2	46.8-53.2	2	99,9	53,6	196,9	96,9	82,6	431,8	698,5	584,2	40,8