

Gängad terminal Talurit® STTT-R

Produktinformation



Gängade terminaler tillverkade i högkvalitativt kolstål, lämpligt för kallbearbetning. Terminalerna har ett stort användningsområde, från staglinor till kranapplikationer. Sortimentet innefattar olika typer av terminaler som passar för många typer av linor, även höghållfasta premiumlinor.

STTT-R-terminalerna är testade och lever upp till kraven i EN 13411-8

[... Read more](#)

Egenskaper: Denna terminal används normalt för lyftapplikationer som kräver premiumlinor med en ställinekvalitet på 2160 N/mm².

Material: Kolstål, lämpligt för kallbearbetning.

Märkning: Enligt standard

Arbetstemperatur: -40°C till 150°C.

Ytbehandling: Blank.

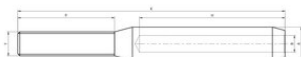
Standard: EN 13411-8

Anmärkning: Se tillverkarens produktdatablad under "Dokument" för vägledning i val av dimension.

Varning: Gängade terminaler rekommenderas inte för användning med fiberkärna.

Gängad terminal Talurit® STTT-R

Ritning & mått



Lyfttabell

Art.nr	Lindiameter mm	Storlek	Gänga	A mm	B mm	H, mm	K mm	Pmm mm	Vikt kg
1207STTTR14	5.8-6.7	1/4	M12	12,6	6,9	54	104,5	40	0,1
1207STTTR516	6.8-8.3	5/16	M16	19,6	8,6	81	152,3	56	0,3
1207STTTR38	8.4-10	3/8	M18	19,6	10,3	81	161,2	64	0,3
1207STTTR716	10.1-11.7	7/16	M20	24,9	12,3	108	191,2	64	0,5
1207STTTR12	11.8-13.3	1/2	M24	24,9	13,9	108	209	80	0,5
1207STTTR916	13.4-15	9/16	M27	31,9	15,5	134,9	256,8	96	1,1
1207STTTR58	15.1-16.7	5/8	M30	31,9	17,1	134,9	270,1	108	1,2
1207STTTR34	16.8-19.8	3/4	M36	39,2	20,2	161,9	313,5	120	2
1207STTTR78	19.9-23.3	7/8	M42	43,2	23,8	188,9	343,5	120	2,5
1207STTTR1	23.4-26.6	1	M48	50,2	27	215,9	400,2	144	4
1207STTTR118	26.7-29.8	1-1/8	M56	57	30,2	242,9	456,9	168	6
1207STTTR114	29.9-33.3	1-1/4	M60	64,1	33,7	269,9	513,6	192	8,6
1207STTTR138	33.4-36.5	1-3/8	M64	71,1	36,9	296,9	579,2	224	12,4
1207STTTR112	36.6-39.7	1-1/2	M72	78,1	40,1	323,9	609,2	224	15
1207STTTR134	39.8-46.7	1-3/4	M80	86	47,2	377,8	704,8	256	20,8
1207STTTR2	46.8-53.2	2	M90	99,9	53,6	431,8	800,4	288	31,7