

Lyftögla SEB UP

Produktinformation

**Allmänt:** Lyftögla SEB UP

Roterbar under last.

Säkert alternativ till DIN 580.

Momentnyckeladapter finns tillgänglig.

Vid behov kan produkten certifieras för surring.

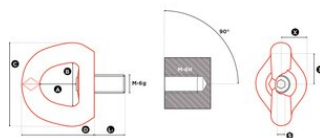
Säkerfaktor: 5:1[... Read more](#)**Material:** Höghållfast stål**Märkning:** Enligt standard, CE-märkning, GRADUP stål kvalitet, rekommenderat åtragningsmoment är stansat på alla lyftringar i GRADE UP-serien, tillverkare, , spårbarhetsmärken för varje komponent (batchnummer), tråddiametern, W**Ytbehandling:** Rödmålad.**Standard:** EN 1677-1

med undantag för klass/WLL (maxlast).

Säkerhetsfaktor: 5:1

Lyftögla SEB UP

Ritning & mått



Lyfttabell

Art.nr	Max last (WLL) ton	Gänga	Moment Nm	A mm	B mm	C mm	D mm	L1 mm	S mm	X mm	Vikt kg
4215SEBM8UP	0,4	M 8 (x1.25)	6	30	34	60	57	14	6	20	0,24
4215SEBM10UP	0,5	M 10 (x1.50)	10	30	34	60	57	17	6	20	0,24
4215SEBM12UP	0,8	M 12 (x1.75)	15	30	34	60	57	21	6	20	0,24
4215SEBM16UP	1,4	M 16 (x2)	50	38	45	88	80	27	8	35	0,8
4215SEBM20UP	2	M 20 (x2.5)	100	38	45	88	80	30	8	35	0,8
4215SEBM243T8UP	3,2	M 24 (x3)	160	38	45	88	80	36	14	35	0,8
4215SEBM244T2UP	3,4	M 24 (x3)	160	58	70	115	106	36	14	50	2,6
4215SEBM30UP	5,5	M 30 (x3.5)	250	58	70	115	106	45	14	50	2,7
4215SEBM36UP	9	M 36 (x4)	320	83	94	168	155	54	14	70	7
4215SEBM42UP	12	M 42 (x4,5)	400	83	94	168	155	63	14	70	7
4215SEBM48UP	15	M 48 (x5)	600	80	94	168	155	68	19	70	7