

Lyrschackel POWERTEX PBSP

Produktinformation



POWERTEX

Lyrschackel PBSP är en högkvalitativ schackel avsedd att användas i krävande miljöer. Levereras med skruvbult för snabb och enkel öppning/stängning.

Schackeln överensstämmer med EN 13889 och uppfyller prestandakraven i den - amerikanska federala specifikationen RR-C-271.

Egenskaper:

- Säker – Alla POWERTEX-schacklar är tillverkade och testade i enlighet med EN 13889.
- Alla schacklar och bultar är märkta med batchnummer för spårbarhet.
- På schacklar i större storlekar finns pilar som indikerar 45 grader vinkel.
- Schackeln är smidd i ett stycke.
- Alla delar är tillverkade av seghärdat stål.
- Alla delar inklusive skruvbult är varmförzinkade för lång livslängd.
- Högkvalitativ varmförzinkningsprocess som ger en matt grå yta.
- Skruvbult målad i blått för snabb och enkel identifiering som POWERTEX originaldel.
- Bruksanvisning på flera språk.
- **Tillgängliga max last(WLL i ton):** 0,33t, 0.5t, 0.75t, 1t, 1.5t, 2t, 3.25t, 4.75t, 6.5t, 8.5t, 9.5t, 12t, 13.5t, 17t, 25t, 35t, 55t
- **Storlek:** 3/16 - 2-1/2 tum

... [Read more](#)

Material: Seghärdat stål.

Märkning: Enligt standard, CE-märkning

Arbetstemperatur: -40°C upp till +200°C

Ytbehandling: Alla delar är varmförzinkade. Skruvbulten är även pulverlackerad.

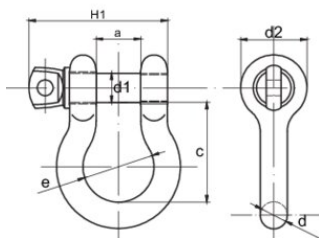
Standard: EN 13889, AS 2741, ASME B30.26

Säkerhetsfaktor: 6:1

Klass: 6

Lyrschackel POWERTEX PBSP

Ritning & mått



Lyfttabell

Art.nr	Max last (WLL) ton	Storlek tum	a* mm	c* mm	d mm	d1 mm	d2 mm	e mm	H1 mm	Vikt kg
420100030880	0,33	3/16	10	22,6	5	6,3	14,5	15,5	29	0,026
420100050880	0,5	1/4	13	29	6,5	8	17,5	20	38	0,048
420100080880	0,75	5/16	13,5	31	8	9,5	21	21,5	42,5	0,082
420100100880	1	3/8	17	36,5	10	11,2	25	26,2	51,5	0,15
420100150880	1,5	7/16	18,5	42,9	11,3	12,7	27	29,5	58	0,2
420100200880	2	1/2	20,6	47,75	12,7	15,8	30,5	33,3	67	0,3
420100330880	3,25	5/8	27	60	16	18,6	40	43	85	0,65
420100480880	4,75	3/4	32	71,5	19	22	48	51	98,5	1,01
420100650880	6,5	7/8	37	84,5	22	25	54	58	114	1,5
420100850880	8,5	1	43,5	96,25	26,5	28	60	68,5	129,5	2,25
420100950880	9,5	1-1/8	48	109	29	32	68	75	144	3,25
420101200880	12	1-1/4	53	120,5	32	35	76	84	157	4,45
420101350880	13,5	1-3/8	59	134	35	38	84	94	171	5,95
420101700880	17	1-1/2	62	148,5	38	42	92	99	186	7,72
420102500880	25	1-3/4	75	178	45	50	106	128	227	12,64
420103500880	35	2	84	197,5	52	55	122	148	253	18,72
420105500880	55	2-1/2	107	269,5	66	70	145	186	318	37