

Vantskruv POWERTEX PRSJ

Produktinformation



POWERTEX

Vantskruv POWERTEX PRSJ är slitstark, enkel att justera och kan användas för olika applikationer där längden på den bärande delen behöver justeras. Vantskruvan är utformad för att kunna monteras med standardverktyg.

Egenskaper:

- Säker – Alla POWERTEX vantskruvar (utom M6 och M8) har provbelastats med 1,5 x WLL från fabrik.
- Kompakt, lätt konstruktion.
- Lätt att justera längden med standardverktyg.
- Den justerade längden är säkert låst genom att stänga de två låsmuttrarna.
- Hållbar stålkonstruktion.
- Alla delar är varmförzinkade för lång livslängd (utom M6 och M8 som är elförzinkade).
- Den slutna konstruktionen skyddar gängorna från skador och förhindrar samtidigt smuts att tränga.
- Gafflarna är utrustade med säkerhetsbultar, muttrar och sprint av rostfritt stål.
- Säkerhetsbultar och muttrar är målade i blått och rött för snabb identifiering som POWERTEX originaldelar.
- Bruksanvisning på flera språk.
- **Standard:** Maskindirektiv 2006/42/EG
- **Tillgängliga max last(WLL i ton):** 0.2t, 0.32t, 0.5t, 0.7t, 1.2t, 1.5t, 2.2t, 3.2t, 4.8t, 6t, 8.5t, 11t
- **Tillgängliga gängor:** M6, M8, M10, M12, M16, M20, M24, M33, M²⁰, M²², M¹⁵ ... [Read more](#)

Material: Konstruktionsstål.

Märkning: CE-märkning, POWERTEX, WLL och batchnummer (utom M6 och M8)

Ytbehandling: Varmförzinkade, utom M6 och M8 som är elförzinkade.

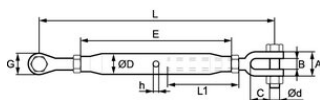
Anmärkning: *M6 och *M8 är ej godkända för lyft.

Varning: Vid lyft får vantskruvarna inte längdjusteras under belastning!

Säkerhetsfaktor: 5:1

Vantskruv POWERTEX PRSJ

Ritning & mått



Lyfttabell

Art.nr	Max last (WLL) ton	Gänga	A mm	B mm	C mm	E mm	G mm	h mm	Ø d mm mm	Ø D mm	L1 mm	L min. mm	L max. mm	Vikt kg
422100020160	0,2	M6*	19	7	16	100	12	6,5	M5	14,5	54	180	255	0,13
422100030160	0,32	M8*	23	9	22	108	14	8,5	M6	17,2	59	210	285	0,25
422100050165	0,5	M10	26	10	21	150	17	7	M8	17,2	79	250	360	0,3
422100070165	0,7	M12	33	13	26	195	22	8	M10	21,3	106	330	480	0,65
422100120165	1,2	M16	42	18	32	230	26	8	M12	27	122	395	580	1,25
422100150165	1,5	M20	50	20	38	270	32	12	M16	34	145	460	680	2,2
422100220160	2,2	M22	44	25	50	295	46	12	M20	34	160	500	720	3,3
422100320160	3,2	M24	51	28	54	325	52	12	M22	42	175	555	800	4,6
422100480160	4,8	M33	62	38	71,5	370	60	12	M27	50	220	700	970	8,5
422100600160	6	M39	79	45	83,5	400	75	16	M33	60,3	230	780	1 060	15
422100850160	8,5	M45	94	50	86	400	85	16	M39	76	235	800	1 050	21
422101100160	11	M52	98	58	97,5	400	92	16	M45	76	240	825	1 050	24